

Group 6 : Svay Reing and Kom Pot

19 June 2019

Members

- 1 Mr Khek SamY
- 2 Mr Toch Savuth
- 3 Mr Mey Khy
- 4 Mr Sin Chhum Samrach

Organization and Workflow

Svay Reing and Kampot Organization

អង្គការលេខមន្ទីរពិសោធន៍នៃមន្ទីរពេទ្យខេត្តស្វាយរៀង

ប្រធានផ្នែកមន្ទីរពិសោធន៍
លោក ខែក សំអឿ

មន្ត្រីគុណភាព
លោកស៊ិន ឈុំសំរេច

មន្ត្រីសម្ភារៈ និងប្រតិករ
លោកស្រី សួស រតនា- ណាន ចន្ទ័សុឡា

មន្ត្រីជីវសាស្ត្រ
សរ ភីរម្យ

មន្ត្រីបរិច្ចារ
លោក ទុំ រដ្ឋ

ប្រធានអាគារ
លោកស្រី សួស រតនា

**មណ្ឌលផ្តល់
ឈាម**

- សួស រតនា
- ទុំ រដ្ឋ
- ទុំ វ៉ៃ
- សាន់ សុគន្ធាវី
- សុខច័ន្ទសុភក្រា
- សៅ ចន្ទា
- ជន វន្តា

លោហិតសាស្ត្រ

- ស ភីរម្យ
- ស៊ិន ឈុំសំរេច
- សួស រតនា
- ជន វន្តា
- ទុំ រដ្ឋ
- វិសេម ម៉ាវីណា

ជីវគីមីសាស្ត្រ

- ស៊ិន ឈុំសំរេច
- សួស រតនា
- ប្រាក់ វណ្ណជា
- ទុំ រដ្ឋ
- ស៊ិន ឈុំសំរេច
- ជន វន្តា
- ណាន ចន្ទ័សុឡា

សេរុសាស្ត្រ

- សួស រតនា
- ស ភីរម្យ
- ប្រាក់ វណ្ណជា
- ទុំ រដ្ឋ
- ស៊ិន ឈុំសំរេច
- សៅ ចន្ទា
- ជន វន្តា

**បន្ទប់
មីក្រូជីវសាស្ត្រ**

- ស៊ិន ឈុំសំរេច
- ស ភីរម្យ
- ទុំ រដ្ឋ
- វិសេម ម៉ាវីណា
- សុខច័ន្ទសុភក្រា

**បន្ទប់
វិភាគរបេង**

- ប្រាក់ វណ្ណជា
- ជន ស្រីពេជ្រ
- ទុំ វ៉ៃ
- ណាន ចន្ទ័សុឡា

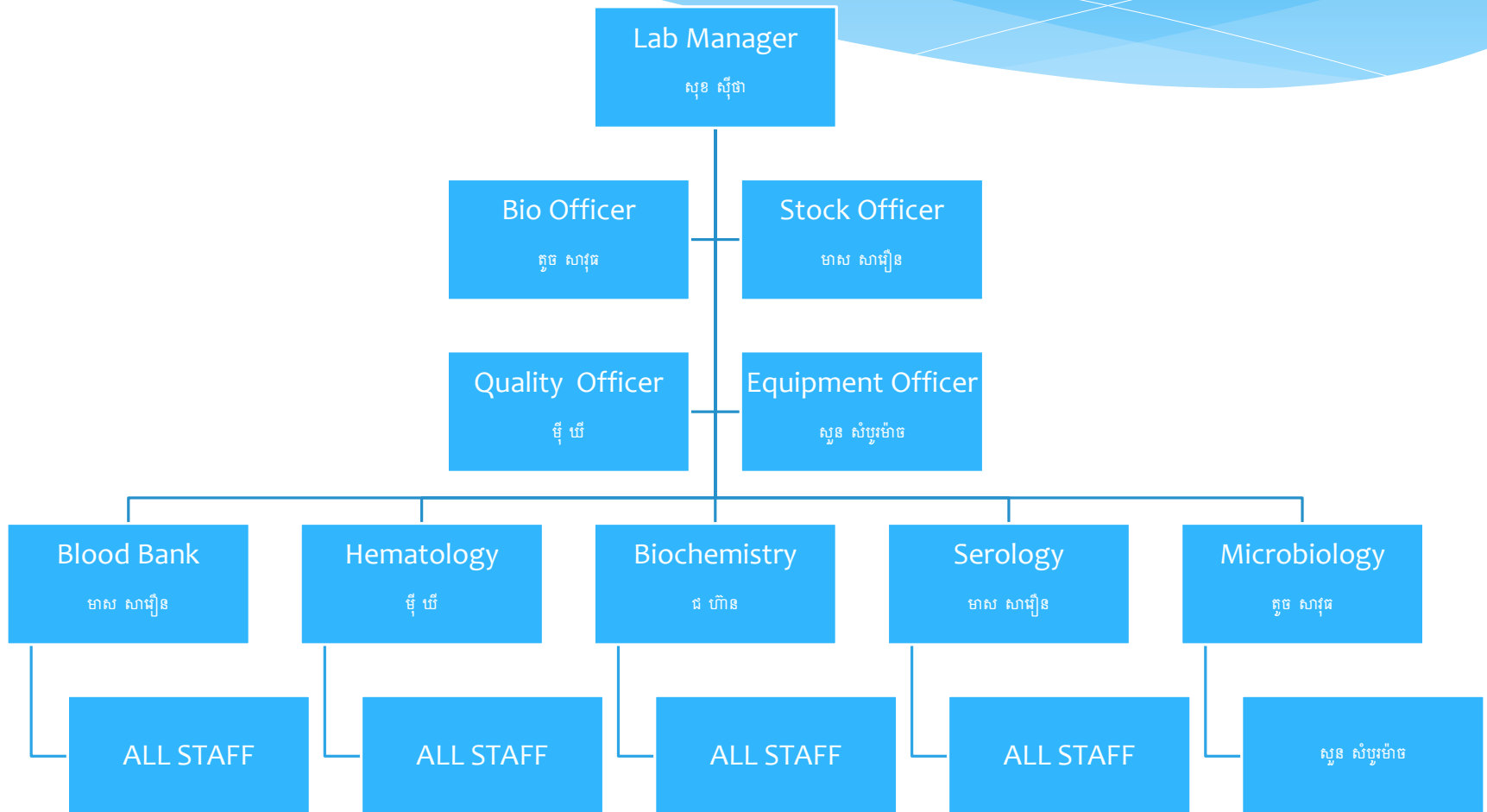
**បន្ទប់
VCC**

- ខែក សំអឿ
- សៅ ចន្ទា
- សាន់ សុគន្ធាវី

ស្វាយរៀង ថ្ងៃទី 13 ខែ វិច្ឆិកា ឆ្នាំ 2018
ប្រធានផ្នែកមន្ទីរពិសោធន៍

Organization and Workflow

Kom Pot Organization



Workflow

យក IQC ចេញពីទូទឹកកករយៈពេល១៥នាទី

RUN IQC

QAO

បើ Pass Run sample
If fail do CA

QAO

Continues to Run sample

All staff

Report Result

All staff

Enter result to
CamLIS

All staff

Print Result


Staff and Section Head

ក្រុមការងារបច្ចេកទេស

Lab
Manager

គ្មានបុគ្គលណាម្នាក់

Lab staff and
Lab manager



Thank You!!!